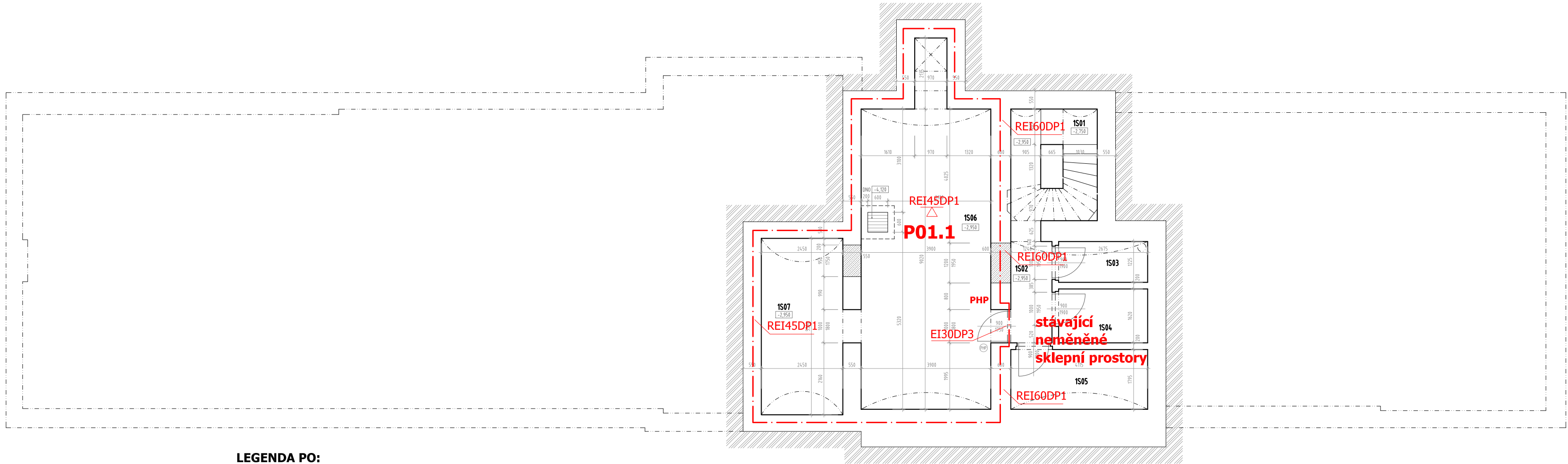


PŮDORYS 1.PP - NÁVRH

M 1:100



LEGENDA PO:

- hranice požárních úseků
- NOX.Y číslo požárního úseku
- NÚC nechráněná nechráněná úniková cesta
- H nástěnný hadicový systém D19 s 20 m hadicí (hydrant)
- PHP přenosný hasicí přístroj práškový 21A
- ADS autonomní detekce a signalizace (hlásič kouře)
- NOUC nouzové osvětlení únikových cest
- REI30 parametry požární odolnosti

OBECNÉ POZNÁMKY:

- TATO DOKUMENTACE JE ZPRACOVÁNA V ROZSAHU DOKUMENTACE PRO STAVEBNÍ POVOLENÍ, NENAHRAZUJE PROVÁDĚCÍ PROJEKTOVOU DOKUMENTACI A NENÍ URČENA K REALIZACI STAVBY.
- V PŘÍPADĚ ROZPORU MEZI STAVEBNÍ ČÁSTÍ A PROJEKTEM PROFESÍ MÁ PŘEDNOST STAVEBNÍ ČÁST, V PŘÍPADĚ NEJASNOSTÍ JE NUTNÉ KONTAKTOVAT GP.
- V PRŮBĚHU STAVBY BUDOU PROVÁDĚNY ŘÁDNÉ KONTROLY ZAKRÝVANÝCH ČÁSTÍ, ZÁZNAM BUDE PROVEDEN DO STAVEBNÍHO DENÍKU.
- VEŠKERÉ BAREVNÉ A MATERIÁLOVÉ ŘEŠENÍ (BARVY PODLAH, OBKLADY, DLAŽBY, OMÍTKY) PODLEHÁJÍ SCHVÁLENÍ ARCHITEKTA A GP.
- ROVINNOST POVRCHŮ VŠECH KONSTRUKCÍ BUDE V SOULADU S TECHNOLOGICKÝM PŘEDPÍSEM VÝROBCŮ.
- UMÍSTĚNÍ REVIZNÍCH DVÍŘEK VE STĚNÁCH KOORDINOVAT SE SPÁROŘEZY.
- POŽÁRNÍ ODOLNOSTI KONSTRUKCÍ A POŽÁRNÍCH UZÁVĚRŮ DLE POŽÁRNĚ BEZPEČNOSTNÍHO ŘEŠENÍ.
- KLEMPÍŘSKÉ PRÁCE - PROVEDENÍ DLE ČSN 73 3610.
- PŘEDSTĚNA PRO KCI ZÁVĚŠENÉHO WC DO VÝŠKY 1,2 m. WC BUDOU ZAVĚŠENA NA INSTALAČNÍCH BLOČÍCH (REF. SYSTÉM GEBERIT).
- V MÍSTNOSTECH S VÝSKYTEM VLHKOSTI BUDOU U SDK PODHLEDŮ POUŽITY IMPREGNOVANÉ DESKY RbI tl. 12,5 mm.
- ŠIKMÁ STŘECHA BUDE OPATŘENA SNĚHOVÝMI ZÁBRANAMI DLE ČSN 73 1901.
- OCHRANA PŘED ÚČINKY BLESKU DLE ČSN EN 62305 - ŘEŠENÍ VIZ ČÁST ELEKTROINSTALACE - SILNOPROUD.
- STÁVAJÍCÍ SVĚTLÍK BUDE VYČISTĚN, ZAIZOLOVÁN, ODVODNĚN A OPATŘEN POKLOPEM.

NAVRHOVANÁ OPATŘENÍ:

CIHELNÉ KLENBY

- DOZDĚNÍ NEVHODNĚ PROVEDENÝCH PRŮRAZŮ DO KLENB A KLENEBNÍCH PÁSŮ, PŘELOŽENÍ INSTALACÍ MIMO KLENBY A PŘEKLADY.
- PŘESPÁROVÁNÍ SPAR MEZI CIHLAMI CEMENTOVOU MALTOU O PEVNOSTI BETONU C 25/30 DO HLOUBKY CCA 30 MM ZE SPODNÍ STRNY KLENBY.
- OPATŘENÍ SPODNÍ STRANY KLENEB STROJNĚ STŘÍKANOU CEMENTOVOU OMÍTKOU O PEVNOSTI BETONU C 25/30 V TL. CCA 10-20 MM.

SVISLÉ ZDI V SUTERÉNU

- VYČISTĚNÍ POVRCHU ZDÍ A PŘESPÁROVÁNÍ CEMENTOVOU MALTOU O PEVNOSTI BETONU C 25/30 DO HLOUBKY CCA 30 MM Z VNITŘNÍ STRANY ZDÍ.
- V MÍSTĚCH EXPONOVANÝCH VLHKOSTÍ PROVÉST SANAČNÍ MALTY.
- TERÉN U OBVODOVÝCH ZDÍ BUDE VYSPÁDOVÁN SMĚREM OD OBVODOVÝCH ZDÍ

STROPNÍ KONTRUKCE

- ODHALENÉ DŘEVĚNÉ NOSNÉ STROPNÍ TRÁMY BUDOU MECHANICKY OČISTĚNY A OPATŘENY FUNGICIDNÍM NÁTĚREM HLOUBKOVOU NÍZKOTLAKOU INJEKTÁŽÍ.
- U POVRCHOVĚ POŠKOZENÝCH DŘEVĚNÝCH PRVKŮ JE NUTNÉ ZBAVIT SE DESTRUOVANÉ VRSTVY A PRVEK ZAKONZERVOVAT DO HLOUBKY DLE POŠKOZENÍ, PŘÍPADNĚ PRVEK ZEŠLIT VHDNĚ NAVRŽENOU PŘÍLOŽKOU.

KONSTRUKCE KROVU A STŘECHY

- MECHANICKÉ VYČISTĚNÍ VŠECH DŘEVĚNÝCH PRVKŮ KROVŮ A BEDNĚNÍ STŘECHY.
- V PŘÍPADĚ VELMI OMEZENÉHO LOKÁLNÍHO POŠKOZENÍ, JEJICH VÝMĚNA PROTĚZOVÁNÍM.
- APLIKACE FUNGICIDNÍHO NÁTĚRU NA POVRCH VŠECH PRVKŮ VE Z VRSTVÁCH NAPŘ. NÁTĚR TYPU BOCHEMIT.

OKNA

- DŘEVĚNÁ ŠPALETOVÁ OKNA S IZOLAČNÍM RÁMEČKEM V BARVĚ OKENNÍHO KŘÍDLA, BEZ VÝROBNÍHO KÓDU
- PANTY V BARVĚ KŘÍDLA, KLÍČKY MOSAZNÉ
- ČLENĚNÍ OKEN V PRÍZEMÍ NA DVOUKŘÍDLA OTVÍRAVÁ, S OTVÍRAVÝM DVOUKŘÍDLÝM NADSVĚTLÍKEM (ČLENĚNÍ NA 2x2 TABULKY)
- ČLENĚNÍ OKEN V 2.NP NA DVOUKŘÍDLÁ OTVÍRAVÁ (ČLENĚNÍ NA 3x2 TABULKY)

DVĚŘE

- STÁVAJÍCÍ DVĚŘE BUDOU ZBAVENY VŠECH STARÝCH NÁTĚRŮ A TRUHLÁŘSKY OPRAVENY.
- NOVÉ DVĚŘE BUDOU REPLIKAMI STÁVAJÍCÍCH.

LEGENDA MÍSTNOSTÍ:

ČÍSLO MÍSTNOSTI	POPIS	PLOCHA	SVĚTLÁ VÝŠKA	PODLAHA	STĚNY	STROP
1S01	SCHODIŠTĚ	4,13 m2	-	BETONOVÁ MAZANINA	ŠT. OMÍTKA + MALBA	ŠT. OMÍTKA + MALBA
1S02	CHODBA	4,76 m2	2 010 mm	DLAŽBA	ŠT. OMÍTKA + MALBA	ŠT. OMÍTKA + MALBA
1S03	SKLEP	3,39 m2	2 510 mm	DLAŽBA	ŠT. OMÍTKA + MALBA	ŠT. OMÍTKA + MALBA
1S04	SKLEP	4,44 m2	2 440 mm	DLAŽBA	ŠT. OMÍTKA + MALBA	ŠT. OMÍTKA + MALBA
1S05	SKLEP	7,50 m2	2 420 mm	DLAŽBA	ŠT. OMÍTKA + MALBA	ŠT. OMÍTKA + MALBA
1S06	TECHNICKÁ MÍSTNOST	38,11 m2	2 610 mm	DLAŽBA	ŠT. OMÍTKA + MALBA	ŠT. OMÍTKA + MALBA
1S07	TECHNICKÁ MÍSTNOST	13,25 m2	2 530 mm	DLAŽBA	ŠT. OMÍTKA + MALBA	ŠT. OMÍTKA + MALBA

LEGENDA MATERIÁLŮ:

STÁVAJÍCÍ KONSTRUKCE

SDK PŘÍČKA MEZIBYTOVÁ - NA KOVOVÉ DVOJITÉ KONSTRUKCI R-CW 100+100 (PRO TL. PŘÍČKY 250 mm), ROZTEČE PROFILŮ MAX. 625 mm, OPLÁŠTĚNÁ Z KAŽDÉ STRANY 2x SDK DESKAMI (RbI) 12,5 mm #) S VLOŽENOU MINERÁLNÍ IZOLACÍ TLOUŠTKY 80+80 mm O MINIMÁLNÍ OBJEMOVÉ HMOTNOSTI 15 kg/m3 (NAPŘ. ISOVER PIANO), S VLOŽENÝM OCELOVÝM PLECHEM TL. 0,8 mm

SDK PŘÍČKA BYTOVÁ - NA KOVOVÉ JEDNODUCHÉ KONSTRUKCI R-CW 100/75 (PRO TL. PŘÍČKY 150 mm R-CW 100, PRO TL. PŘÍČKY 100 mm R-CW 75), ROZTEČE PROFILŮ MAX. 625 mm, OPLÁŠTĚNÁ Z KAŽDÉ STRANY 2x SDK DESKAMI (RbI) 12,5 mm #) S VLOŽENOU MINERÁLNÍ IZOLACÍ TLOUŠTKY 100/75 mm O MINIMÁLNÍ OBJEMOVÉ HMOTNOSTI 15 kg/m3 (NAPŘ. ISOVER PIANO)

SDK STĚNA INSTALAČNÍ - VOLNĚ STOJÍCÍ NA KOVOVÉ JEDNODUCHÉ KONSTRUKCI 2x R-CW 50/125 (PRO TL. PŘÍČKY 75/150 mm), ROZTEČE PROFILŮ MAX. 625 mm, OPLÁŠTĚNÁ Z JEDNÉ STRANY 1x SDK DESKAMI (RfI) 12,5 mm #) S VLOŽENOU MINERÁLNÍ IZOLACÍ TLOUŠTKY 50 mm O MINIMÁLNÍ OBJEMOVÉ HMOTNOSTI 50 kg/m3 (NAPŘ. ISOVER FASSIL)

SDK STĚNA PŘEDSAZENÁ, VOLNĚ STOJÍCÍ - NA KOVOVÉ JEDNODUCHÉ KONSTRUKCI 2x R-CW 100 (PRO TL. PŘÍČKY 150 mm), ROZTEČE PROFILŮ MAX. 625 mm, OPLÁŠTĚNÁ Z JEDNÉ STRANY 2x SDK DESKAMI (RfI) 12,5 mm #) S VLOŽENOU MINERÁLNÍ IZOLACÍ TLOUŠTKY 40 mm O MINIMÁLNÍ OBJEMOVÉ HMOTNOSTI 30kg/m3 (NAPŘ. ISOVER ORSIK)

#) V PŘÍPADĚ POŽADAVKU NA ZVÝŠENOU VLHKOST (KOUPELNA, KOMORA), POPŘ. VEDENÍ INSTALACÍ VODY NEBO KANALIZACE BUDOU POUŽITY IMPREGNOVANÉ DESKY DO VLHKÉHO PROSTŘEDÍ RIGIPS RbI.

PŘÍČKY Z KERAMICKÉHO ZDIVA P+D TL. 115 mm (497/115/238 mm) - kótováno 150 mm, vč. omítky

CIHLA PLNÁ PÁLENÁ - DOZDÍVKY

Ministerstvo dopravy Státní fond dopravní infrastruktury			
Jiná ověření:	Paré:		
Orientační schéma:	Razítko oprávněné osoby:		
Podpis: Datum:			
Revize:	Datum:	Popis:	Kontroloval:
01	06/2022	Odstanění vnitřního zateplení obvodových stěn	Ing. Vojtěch Hejl
02	01/2023	Snížení nákladů na realizaci - zjednodušení konstrukčních a materiálových řešení	Ing. Vojtěch Hejl
Stavebník/Investor: Správa železnic, státní organizace			
Adresa: Dlážděná 1003/7, 110 00 Praha 1			
Zástupce investora: Stavební správa západ			
Adresa: Sokolovská 1995/278, 190 00 Praha 9			
Zhotovitel díla: APRIS 3MP s.r.o.			
Adresa: Baarova 231/36, 140 00 Praha 4			
Kontakt: T: +420 261 260 358 E: apris@apris.cz			
Zhotovitel objektu: K&N požární technický servis			
Adresa: Horova 601, 431 11 Jirkov			
Kontakt: T: +420 603 532 056 E: sarka.navarova@volny.cz			
Hlavní projektant (HIP): Ing. Vojtěch Hejl Specialista: -			
Název stavby/akce:	REKONSTRUKCE VÝPRAVNÍ BUDOVY ŽST ČÁSLAV	Označení investora: S631900086	
Název části:	Pozemní objekty výpravních budov a budov zastávek	Označení zhotovitele: 2021026	
Název objektu/díleč části:	Výpravní budova ŽST Čáslav	Označení objektu/komplexu: SO 04-71-01.03	
Název přílohy:	Požární bezpečnostní řešení	Číslo přílohy: 2. 201	
Název díleč části přílohy:	Půdorys 1.PP - návrh	Stupeň dokumentace: PDPS	
Odpovědný projektant:	Zpracovatel přílohy: Ing. Š. Navarová, PhD.	Měřítko: 1:100	
Formáty: 6xA4	TUDU: Čáslav	1201X1	
Kraj: Středočeský	Číslo přílohy: 28.2.2023	Revize:	
Označení investora: S 6 3 1 9 0 0 0 8 6	Stupeň dokumentace: Číslo: P D P S - 0 2 2 0 1 -	Objekt: S 0 0 4 7 1 0 1 -	
Příloha: 0 3	Podoba: 1 2	Příloha: 2 0 1 -	
Revize: 0 2			